

アマモを育てよう！

大阪海さくら

1.アマモってなに？

アマモは海草、海の草です。岩場のコンブやワカメと違って、砂地の海底に生えています。アマモがたくさん生えている場所をアマモ場といいます。



2.なぜアマモを増やすの？

アマモ場には、たくさんの魚や貝の子どもが大きな魚に食べられないよう、隠れ家にして住みついています。また、大きな魚はアマモ場を定期的に訪れ、餌を探します。こうして、アマモ場にはたくさんの生き物が集まるようになります。

ところがそのアマモ場が減少しています。かつてアマモは大阪湾の至る所に生えていましたが、アマモ場は大阪湾では二色浜や阪南市の海岸等、数えるほどしか残っていません。

私たち「大阪海さくら」は、このアマモを少しでも増やしたいと考えています。

3.どうやってアマモを増やすの？

アマモは、一度海から陸に上がって、再び海に戻った海草ですから、陸上の植物とほとんど同じ方法で増えていきます。竹やシャクヤクと同じように、土中に地下茎をのばし、その先端部の節目から新しい芽を出します。また、春先に花が咲き、できた種が海底に落ち、冬に発芽します。

このため、自然に生えているアマモから種を取り、苗まで育て、その苗を新しくアマモ場にしたい場所へ植えていきます。また、取った種を冷たい所で保管しておき、秋から冬にかけてアマモ場を作りたい場所に播くこともあります。

4.アマモ苗の育て方

別に記した「アマモ育苗キットの組み立て方」を見てアマモの種子から苗を育てて下さい。

3～4週間で発芽するので、そのまま育苗します。

5.アマモ苗が育ったら

3月～5月頃、皆さんが育てた7cmくらいのアマモの苗を回収し、その苗を『大阪海さくら』が、ふるさとの海へ移植します。

(詳しい日程、場所はのちほど 郵便でお知らせします。)

ずっと家で育てたい方は、そのまま結構です。ただ、最後には枯れた苗の水気を切って「ごみ」として処分してください。絶対に川や海など水辺に捨てないでください。

アマモ育苗キットの組み立て方

- アマモ育苗キットは以下のような手順で組み立てます。
- 育苗キットの他に、水道水500ml、洗面器、スプーン、セロテープあるいはガムテープを用意して下さい。



(1) ベッドを作ろう！！
白い袋のいっぱいより少し少なめに(上から 1 cm 程度まで)砂を入れてから、砂の表面を指先で軽く押して、砂を平らにします。



(2) 人工海水を作ろう！！
プラスチック製の容器に人工海水の素を入れてから、水道水を容器いっぱいより少なめに(上から 1 cm 程度まで)注いでよくかき混ぜます。



(3) 種をまこう！！
白い袋の砂の上にアマモの種子を、偏らないようにまんべんなくまきます。



(4) 布団をかぶせよう！！
残っている砂を種子の上をおおうように(厚さ5mm程度)上からかぶせます。



(5) お風呂に入れる準備をしよう！！
人工海水が入ったプラスチック製の容器を洗面器の中に置きます。



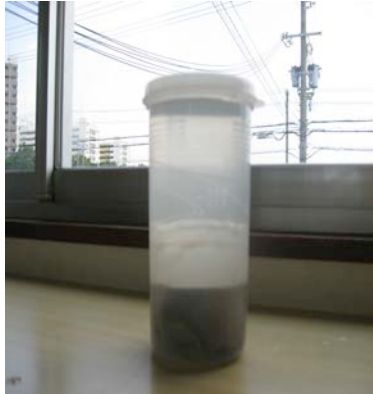
(6) お風呂に入れよう！！
砂と種子が入った白い袋全体を、人工海水が入っているプラスチック製の容器の中に静かにおろします。そのとき人工海水が溢れても洗面器が受けてくれるので安心です。



(7) 空気を出そう！！
白い袋が容器の底に着いたら、プラスチック製の容器を手でもちあげて、容器の底や横（側面）を指先で軽くトントンと叩いて、砂の中の空気を追い出します。



(8) 出来上がりです！！
吊り下げている糸を容器のフタの裏にテープでとめて、しっかりとフタをして完了です。



(9) 後は！！

出来あがった育苗キットは、直射日光が当たらない、暖房の効かない、けれども日光は届いている所に置いて下さい。例えば、北向きの窓際や北側の軒下に。

育苗キット（アマモ）は、そのままにもせずに、芽が出て、成長するのを観察してください。

注意事項

直射日光が当たったり、暖房が効いた部屋の中では、水温が上がるおそれがあります。このような場合、アマモは芽を出さないことがあります。最悪の場合は枯れてしまいます。

水がかなり減った場合は、水道水を追加してください。

水面に不純物が浮いてきた場合は、掬い取って下さい。

その他はなにもしないで結構です。

蓋をしたまま静かにしておいてください。

途中で枯れた場合は、枯れた苗の水気を切って

「燃やすごみ」として処分して下さい。

絶対に池、湖沼、河川、海、用水路、下水道などに

捨てないでください。

お問い合わせ先

大阪海さくら事務局（那須 Mu）

住所 〒554-0051 大阪府大阪市此花区西島 6-4-19

電話 090-6375-5658（13時～20時）

メールアドレス mu@o-umisakura.com

デジタル工房 迦葉-KASYOU-

住所 〒573-0075 大阪府枚方市東香里 1-16-14

電話 072-865-5739

メールアドレス info@kasyou.com